

THE LION SLEEPS TONIGHT


für Männerchor a cappella und Tenor-Solo

Deutscher Text: Kurt Feltz

Text und Musik: George David Weiss/Hugo Peretti/Luigi Creatore/Solomon Linda
Chorbearbeitung: Pasquale Thibaut

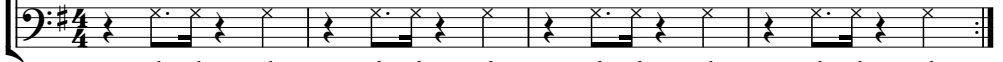
Unisono oder solistisch Geräusch sprechen und nach Belieben Tiergeräusche imitieren (z.B. Affe, Schlange etc.), bis der Melodieinsatz der jeweiligen Stimme erfolgt.

Tenor



Uh uh uh uh uh uh uh uh

Bass



ah ah ah ah ah ah ah ah ah



p

Wim o way o wim o way o wim o way o wim o way wim o way o wim o way o wim o way o wim o way.



Wim o way o wim o way o wim o way o wim o way wim o way o wim o way o wim o way o wim o way.



mf

wim o way o wim o way o wim o way wim o way o wim o way o wim o way o wim o way.



way wim o way o wim o way o wim o way o wim o way.



© 1962, Renewed 1988 and assigned Abilene Music, Inc. Administered by the Songwriters Guild Of America, Weehawken, New Jersey. Rights for the world excluding the USA and Canada, controlled by Memory Lane Music Ltd., London.
MELODIE DER WELT, J. Michel KG, Musikverlag, Frankfurt/Main, für Deutschland, Österreich und Schweiz. **SM 517**

© dieser Ausgabe **2009** by Arrangement Verlag, 34497 Korbach, www.arrangement-verlag.de

Fotokopieren wird strafrechtlich verfolgt!

Solo ad lib.

mf



1. In the jun - gle, the might - y jun - gle, the li - on sleeps to - night.
 2. Near the vil - lage, the peace - ful vil - lage, the li - on sleeps to - night.
 3. Hush my dar - ling, don't fear my dar - ling, the li - on sleeps to - night.

1. Tief im Dschun - gel, da ruft die Trom - mel, der Lö - we schläft heut' Nacht.
 2. Tief im Dschun - gel, da weiß der Jä - ger, der Lö - we schläft heut' Nacht.
 3. Vor den Hüt - ten, da steh'n die Tän - zer, der Lö - we schläft heut' Nacht.

p



Wim o way o wim o way o wim o way o wim o way wim o way o wim o way o



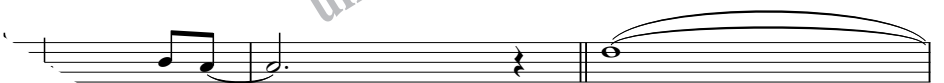
p



— In the jun - gle, the might - y jun - gle, the
 — Near the vil - lage, the peace - ful vil - lage, the
 — Hush my dar - ling, don't fear my dar - ling, the
 — Tief im Dschun - gel, da ruft die Trom - mel, der
 — Tief im Dschun - gel, da weiß der Jä - ger, der
 — Vor den Hüt - ten, da steh'n die Tän - zer, der



wim o way o wim o way. Wim o way o wim o way o wim o way o wim o way



to - night. —
 to - night. —
 to - night. —

Wi _____



o way. Wim o way o wim o way o



wi o wim o way._____
 wim o way o wim o way wim o way o wim o way o wim o way o wim o way.

nach 3. Strophe ⊕

Wi _____ wi o wim o way._____
 Wim o way o wim o way o wim o way o wim o way wim o way o wim o way o

Zwischenteil nach 2. Strophe

Wi di di di di di di di, wi di di di di di
 wim o way o wim o way. Wi Wi
 Wim wim o way, wim wim wim wim o

folgt 3. Strophe ⌘

Wi di di di di di di di, wi di di di di di di.
 Wi
 wim wim o way.

f

wim o way o wim o way. Wim o way o wim o way o wim o way o wim o way

f

wim o way o wim o way o wim o way o wim o way.

Nach für nach werden wieder Urwaldgeräusche wie zu Beginn hinzugefügt und Tierstimmen imitiert, bis der 2. Bass das Lied beendet.

mf

Wim o way o wim o way o wim o way o wim o way wim o way o wim o way o

mf

wim o way o wim o way.

Wim o way o wim o way o wim o way

wim o way o wim o way

wim o way